

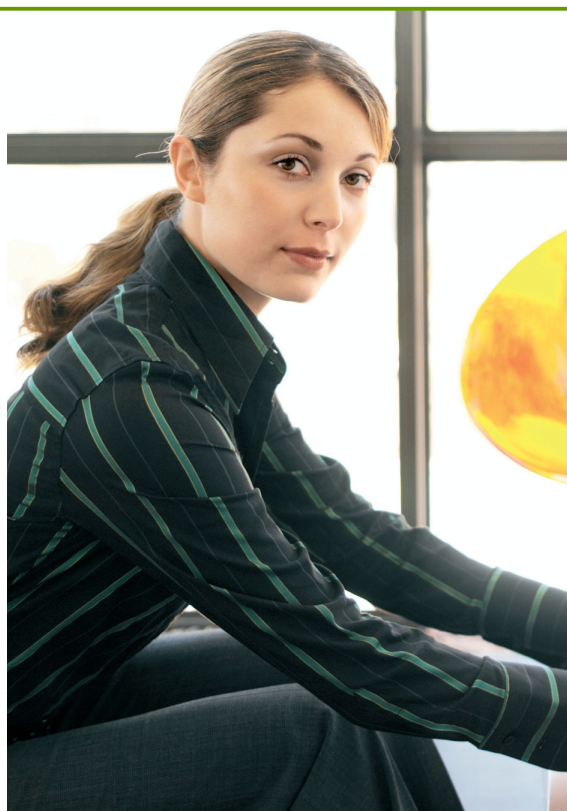
# EWIDENCJA I ROZLICZENIE CZASU W JEDNYM SYSTEMIE

Narastająca presja kosztów, co raz większa dynamika procesów gospodarczych, wzrost konkurencji – to tylko niektóre z czynników, które wymuszają na menadżerach poszukiwanie nowych rozwiązań dla zapewnienia wzrostu efektywności przedsiębiorstwa. Podstawą efektywności działania jest optymalne wykorzystanie dostępnych surowców i środków. Czas pracy jako główny składnik rozliczenia płac wpływa bezpośrednio na poziom kosztów. Jest również podstawowym z czynników pomiaru efektywności pracowników, dlatego też powinien podlegać szczegółowej ewidencji i analizie.

Ewidencja oraz rozliczenie czasu pracy nie powinny być przy tym traktowane rozłącznie. Wręcz przeciwnie, powiązanie tych procesów wymaga ścisłej kontroli i możliwie najlepszego wsparcia ze strony współczesnych technologii informatycznych. Zdolność do integracji tych procesów w ramach przedsiębiorstwa jest często warunkiem koniecznym do efektywnego zarządzania tym zasobem. Dlatego też moduł rozliczenia czasu pracy LOGA jest integralną częścią systemu kadrowo – płacowego.

Integracja modułu zarządzania czasem pracy w systemie kadrowo-płacowym LOGA z punktu widzenia użytkownika ma wiele zalet. Do najistotniejszych należą:

- **Ujednolicony interfejs użytkownika** gwarantuje prostą nawigację między rejestrem czasu pracy a danymi płacowymi.
- **Jednolita struktura oraz wspólna baza danych** sprawiają, że interfejs przekazywania danych między systemami jest zbędny. Wszystkie dane podstawowe oraz składniki wynagrodzeń wprowadza i ustawia się tylko raz.
- **Wspólne narzędzia do zarządzania danymi** gwarantują dodatkowo oszczędność czasu. Wszelkie zmiany oraz operacje w systemie mają swoje odzwierciedlenie w obu systemach.



# LOGA TIME

## PRZEGLĄD FUNKCJI

<b>Rozliczenie</b>	Rozliczenie czasu na definiowalnych kontach czasowych. Automatyczne przekazywanie danych do składników wynagrodzenia. Ustawienie procesu rozliczenia indywidualnie do potrzeb klienta.
<b>Automatyczne generowanie grafików</b>	Grafiki czasu pracy generowane automatycznie na podstawie wprowadzonych parametrów i modeli czasu pracy, na dowolny okres i w dowolnym momencie.
<b>Rozliczenia wsteczne</b>	Zintegrowany moduł rozliczeń wstecznych – automatyczne korekty wynagrodzenia na podstawie wprowadzonych zmian
<b>"Okna czasowe"</b>	Mechanizm pozwalający na automatyczne dobieranie zmian roboczych na podstawie definiowalnych kryteriów, a co za tym idzie modyfikowanie grafiku czasu pracy bez ingerencji operatora.
<b>Generowanie dodatków</b>	Generowanie wszelkiego rodzaju dodatków, także niestandardowych. Możliwość definiowania dodatków na podstawie różnych kryteriów.
<b>Modele czasu pracy</b>	Możliwość zdefiniowania ponad 40 000 różnych modeli czasu, pozwala na wierne odzwierciedlenie funkcjonowania przedsiębiorstwa.
<b>Kwalifikacja godzin nadliczbowych</b>	Możliwość automatycznej kwalifikacji godzin nadliczbowych pod względem wybranych kryteriów.
<b>Wsparcie dla MPK</b>	System funkcji, pozwalający na dynamiczny podział czasu pracy na wiele MPK w ciągu jednego dnia.
<b>Procentowy podział czasu na MPK</b>	Opcja pozwalająca na automatyczny podział czasu na wybrane MPK według ustalonych wartości procentowych.
<b>Kontrola dostępu</b>	Zarządzanie dostęпами do danych i miejsc w firmie bezpośrednio z poziomu systemu.
<b>Rozliczenie czasu projektów</b>	Niezależny od MPK system wsparcie dla zarządzania oraz rozliczania czasem projektów
<b>Analiza</b>	Dynamicznie generowanie raportów na podstawie wszystkich danych w systemie